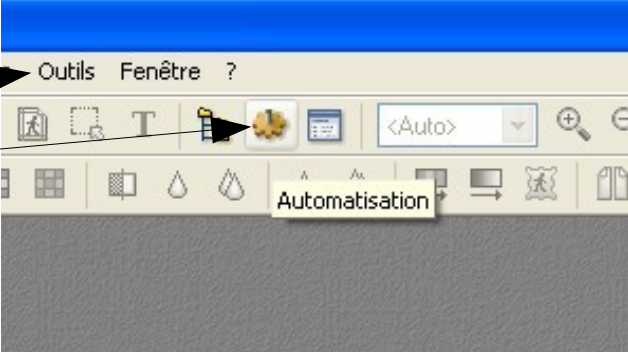


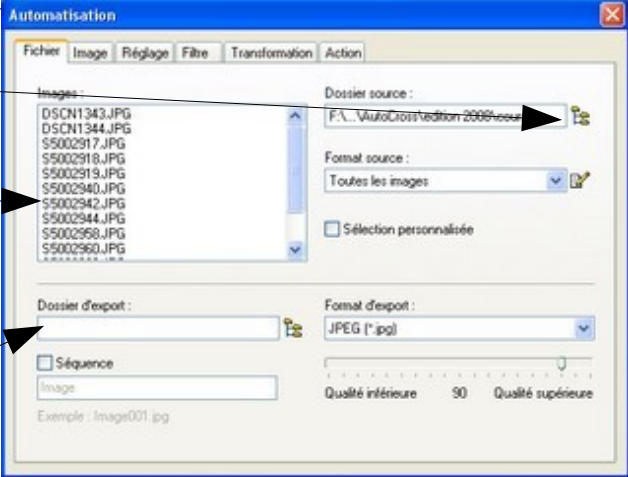
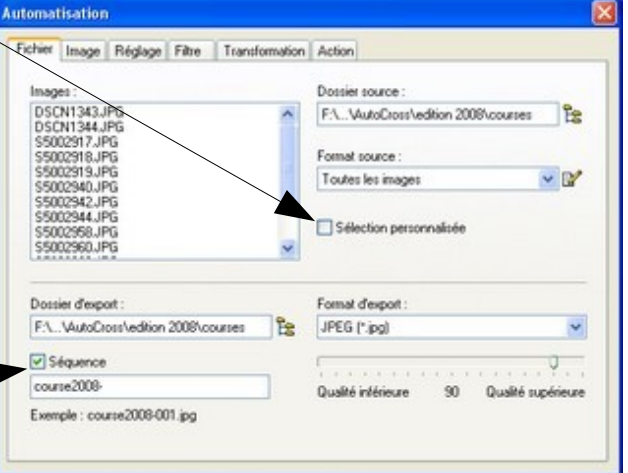
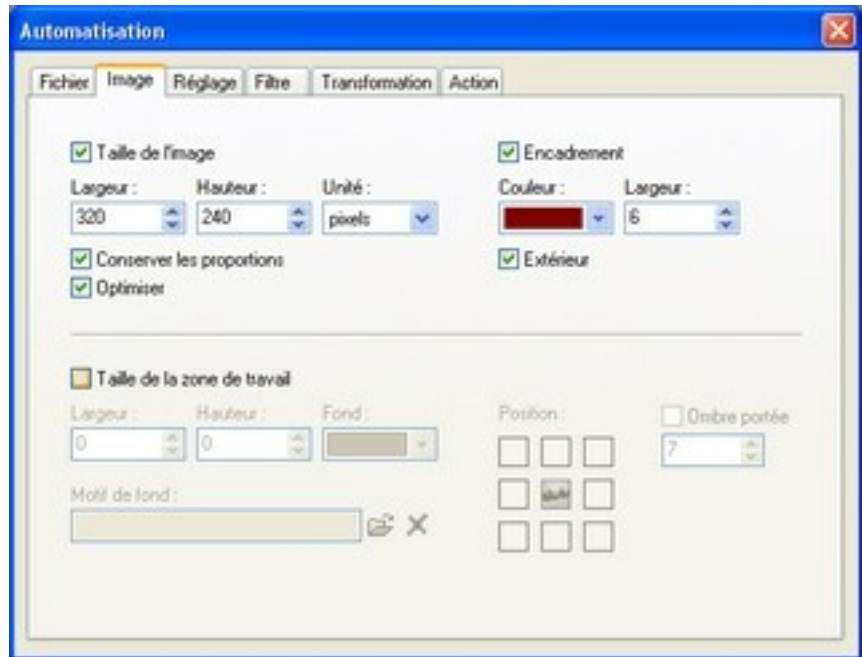


Je fais	Je vois
<p>La commande «<b>Outils, Automatisation</b> de <b>PhotoFiltre</b>» permet d'automatiser la diminution de taille et de poids d'un lot de photos mais permet aussi d'y ajouter en même temps d'autres modifications et de les exécuter en une seule fois.</p>	
<p>Ouvrir <b>PhotoFiltre</b>. Il n'y a pas de fichier à ouvrir.</p> <p>Activer la commande «<b>Outils, Automatisation</b>» ou cliquer sur l'icône <i>Automatisation</i></p> <p>La fenêtre <b>Automatisation</b> s'affiche à l'écran dans l'onglet <b>Fichier</b></p>	 <p>Image 1</p>
<p>Sélectionner le dossier source en cliquant sur :</p>  <p>pour afficher l'arborescence de votre disque dur : les images de ce dossier s'affichent dans la fenêtre <b>Images</b>, à gauche.</p> <p>Par défaut, toutes ces images affichées subiront les transformations que vous allez indiquer.</p> <p>Afficher le dossier d'export. Par défaut, l'encadré est vide.</p> <p>Cliquer sur  pour afficher l'arborescence de votre disque dur.</p>	 <p>Image 2</p>
<p>Cocher <b>Sélection personnalisée</b> si vous ne souhaitez pas modifier certaines images.</p> <p>Rappel : pour faire une sélection sélective, cliquer sur les fichiers à sélectionner tout en appuyant sur la touche <b>CTRL</b>.</p> <p>Par défaut, dans <b>Format d'export</b>, laissez JPEG (Vous pouvez faire coulisser le curseur pour choisir la qualité d'enregistrement en JPEG, format le plus souvent utilisé. Pour un autre format, choisir parmi les options proposées).</p> <p>Cocher <b>Séquence</b> si vous souhaitez modifier le nom de vos fichiers et les numéroter.</p> <p>Taper le début du nom du fichier et <b>PhotoFiltre</b> numérote à partir de 001.</p> <p>L'affichage de votre fenêtre doit ressembler à celle affichée ci-contre.</p> <p>Si vous ne désirez pas faire d'autres modifications, vous pouvez cliquer sur l'onglet <b>Action</b>. (cf image 8)</p>	 <p>Image 3</p>

Cliquer sur l'onglet **Image** pour afficher dans la boîte de dialogue *Automatisation* la fenêtre **Image**.

1. La fenêtre image permet de régler la taille de l'image et/ou la zone de travail. Nous ne travaillerons que sur la taille de l'image.
2. Cocher *Taille de l'image*.
3. Vérifier que *Conserver les proportions* et *Optimiser* sont bien cochées sinon les cocher pour vous permettre de ne rentrer qu'une seule dimension, *PhotoFiltre* calcule automatiquement la dimension en hauteur dans le rapport 4/3, rapport standard des photos numériques des APN.
4. Entrer la dimension en largeur de vos nouvelles images en pixels : 320 (soit 240 en hauteur) semble un bon compromis pour insérer dans un article. Vous pouvez choisir plus petit ou plus grand en fonction du résultat attendu.
5. Cocher *Encadrement* si vous souhaitez un encadrement pour les photos à modifier. Sélectionner la *Couleur* et la *Largeur* en pixels. Cocher *Extérieur* pour avoir l'encadrement à l'extérieur de la photo.



Cliquer sur l'onglet **Réglage** pour afficher dans la boîte de dialogue *Automatisation* la fenêtre **Réglage**.

Déplacer le curseur si nécessaire pour régler : *Luminosité*, et/ou *Contraste* et/ou *Saturation* et/ou *Correction Gamma*.

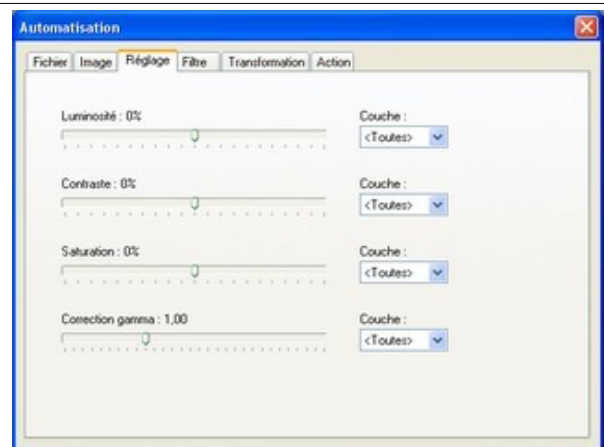


Image 5

Cliquer sur l'onglet **Filtre** pour afficher dans la boîte de dialogue *Automatisation* la fenêtre **Filtre**.

- Cocher les options souhaitées : *Plus net*, *Adoucir*, *Flou*, *Relief*, *Ajouter du bruit*, *Ligne de balayage*.
- Pour appliquer un filtre coloré, cocher *Filtre coloré* et choisir une couleur.

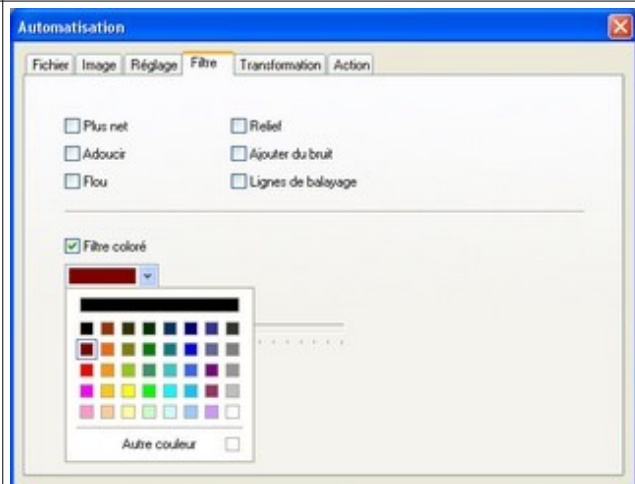


Image 6

Cliquer sur l'onglet **Transformation** pour afficher dans la boîte de dialogue *Automatisation* la fenêtre **Transformation**.

1. Cocher *Rotation* et l'option de rotation, si besoin.
2. Cocher *Symétrie* et l'option de symétrie, si besoin.

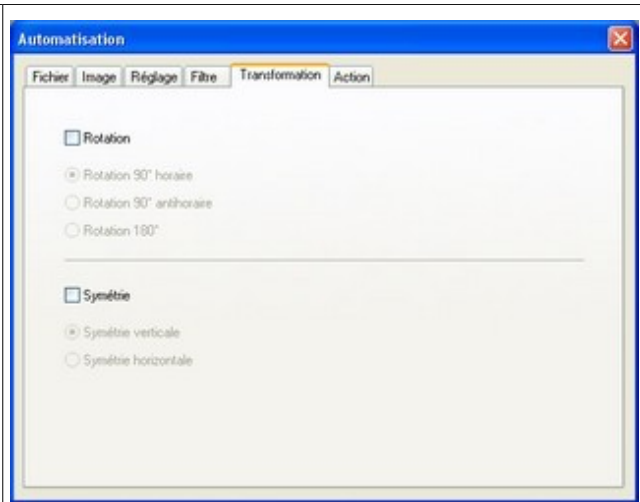


Image 7

Cliquer sur l'onglet **Action** pour afficher dans la boîte de dialogue *Automatisation* la fenêtre **Action**.

- Toutes les modifications demandées sont affichées.
- Vous pouvez encore les modifier en sélectionnant l'onglet correspondant.
- Si vous souhaitez enregistrer tous les réglages effectués pour une autre fois, cliquer sur le bouton *Enregistrer les paramètres*, puis sur *Oui*.
- Cliquer sur OK.

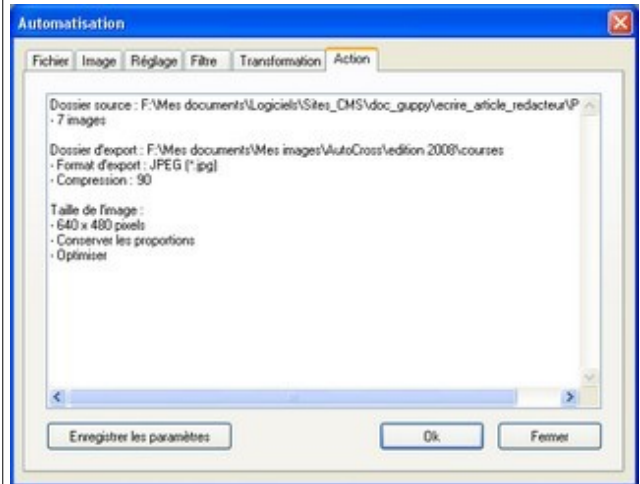
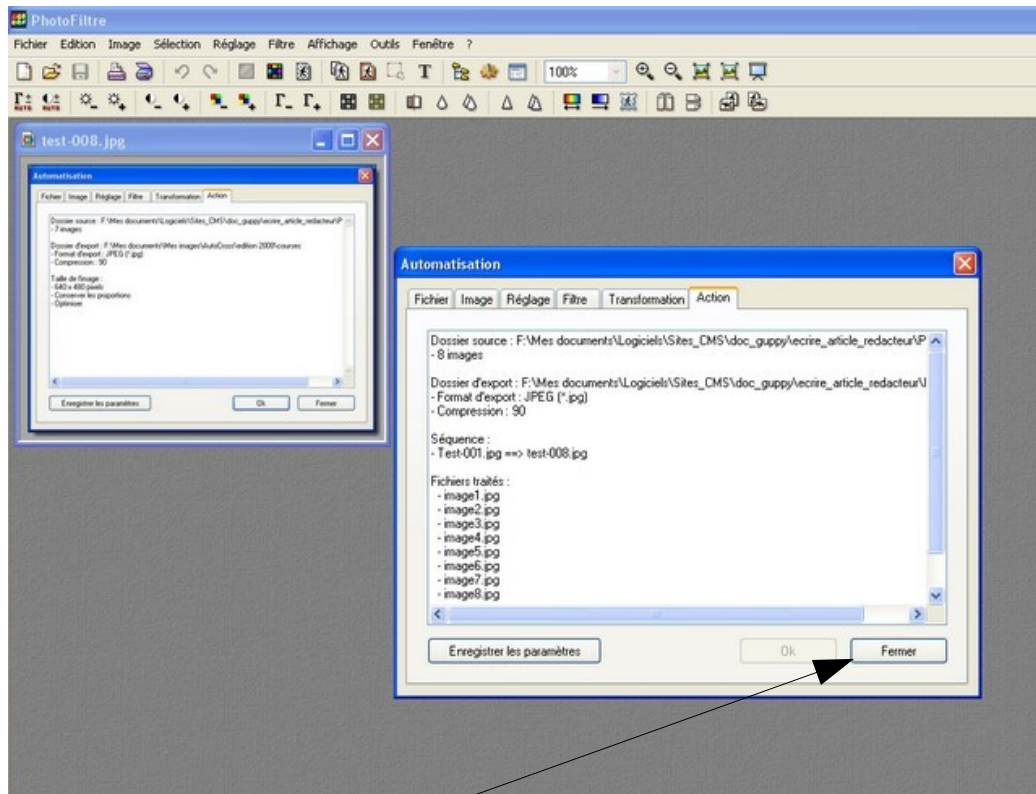


Image 8

Les images modifiées s'affichent à l'écran. La dernière image modifiée reste affichée dans la fenêtre de *PhotoFiltre*.



Cliquer sur *Fermer* de la Boîte de dialogue *Automatisation*.