

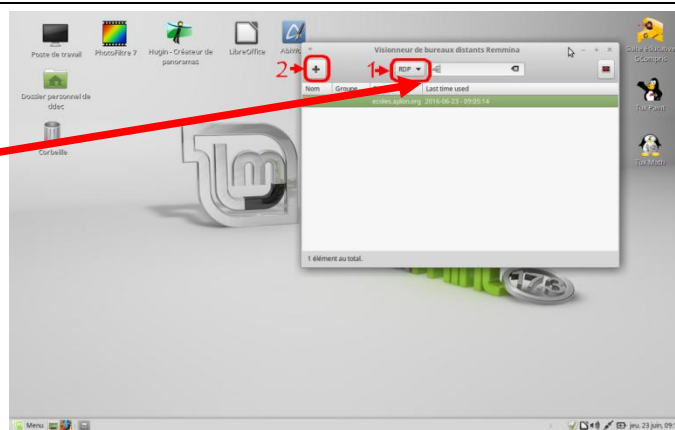
Il existe plusieurs logiciels pour la connexion bureau à distance sous Linux : Remmina, Vinagre, TeamViewer...

Nous allons utiliser Remmina qui est installé par défaut dans Ubuntu. Il peut aussi s'installer dans d'autres distributions comme Linux Mint.

Procédure pour la connexion à distance

1) Lancer le programme Remmina

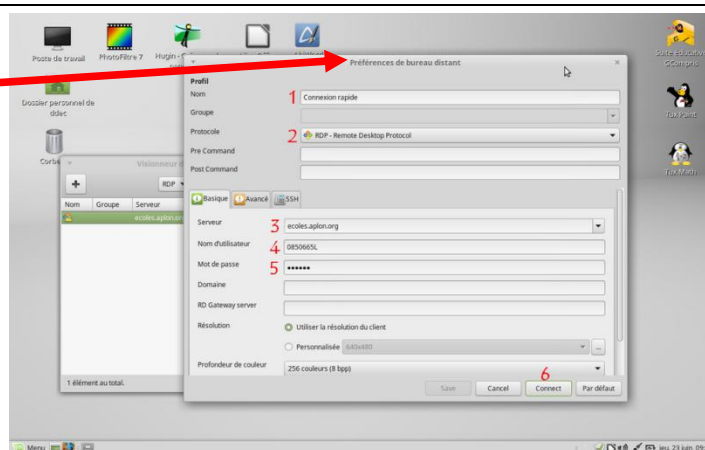
- Choisir RDP comme type de protocole → cf. 1 ci-contre
- Cliquer sur + pour créer un nouveau profil → cf. 2 ci-contre



2) Compléter certains champs de la fenêtre **Préférences de bureau distant** :

1. **Nom** : saisir Connexion rapide
2. **Protocole** : choisir RDP – Remote Desktop Protocol
3. **Serveur** : ecoles.aplon.org (ou autre serveur...)
4. **Nom d'utilisateur** : 0850665L (ou autre nom...)
5. **Mot de passe** : votre mot de passe
6. Cliquer sur **Connect**

Remarque : Ne pas compléter les autres champs.



3) Accès serveur distant

Vous arrivez alors sur votre serveur distant.

Pour le quitter, il vous suffit de cliquer sur le bouton **Fermer la session**.



A savoir : Si vous n'avez pas le protocole RDP (cf. étape 1), vous pouvez l'ajouter en allant dans le gestionnaire de logiciels. Vous recherchez le logiciel Remmina et on vous affichera la liste des plugins à ajouter : remmina-plugin-rdp, remmina-plugin-vnc, remmina-plugin-nx, remmina-plugin-gnome, remmina-common...