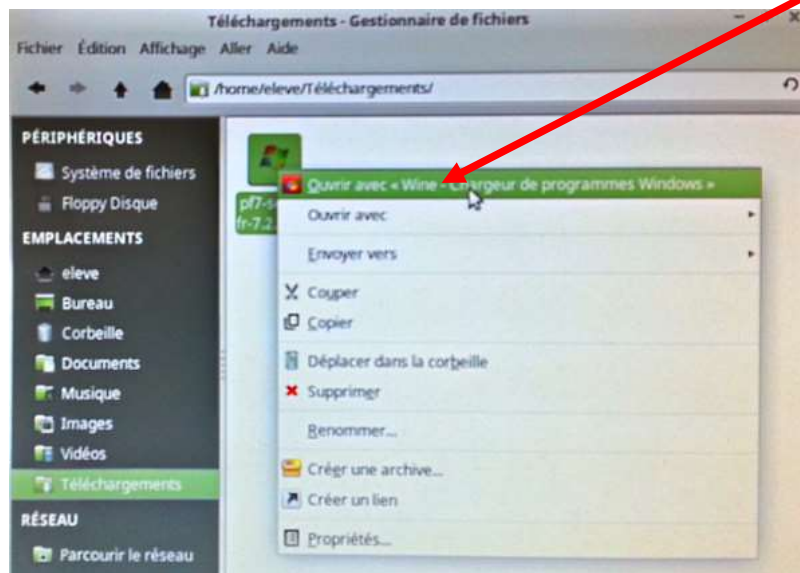


Il est possible d'installer des logiciels Windows sous Linux Mint. Pour cela, il faut que le logiciel **Wine** soit installé sous Linux : c'est ce que vous avez fait dans le tutoriel N°3.

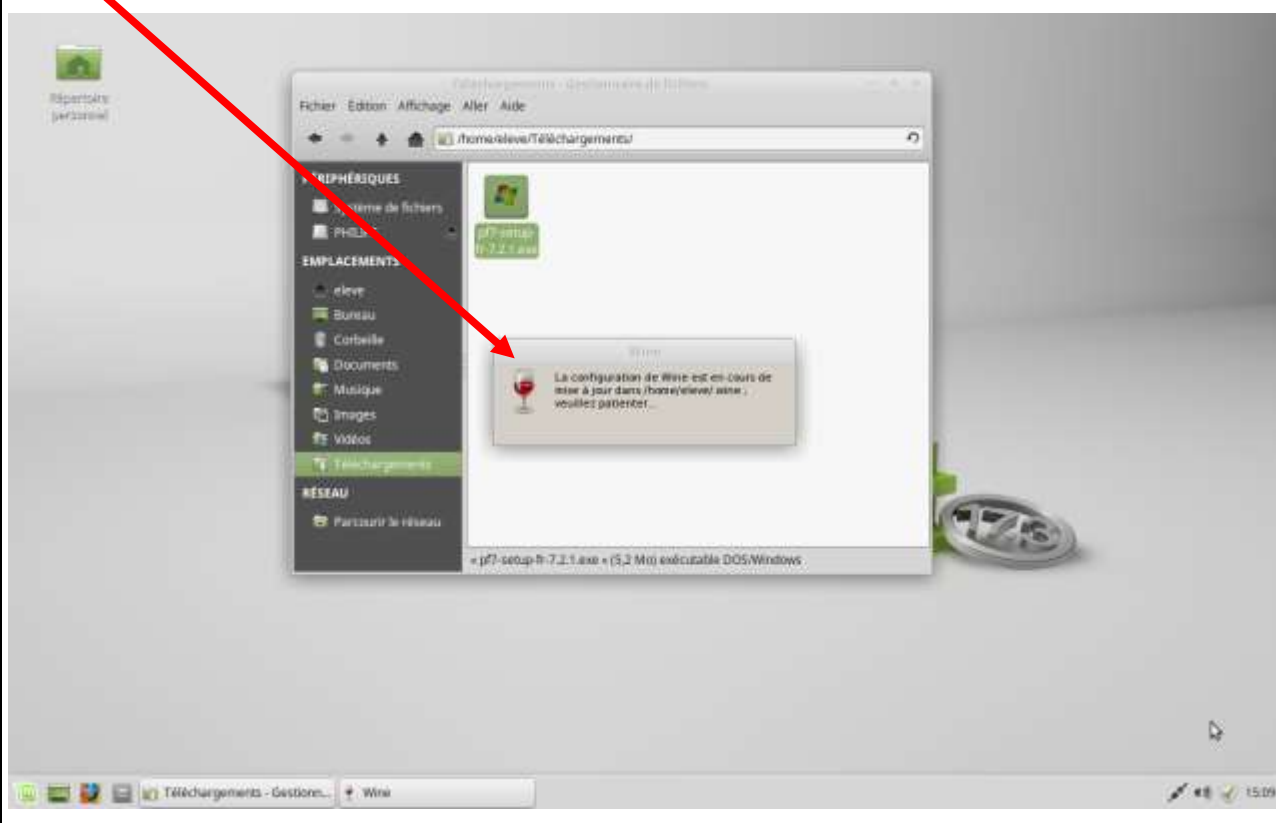
**Wine** permet de faire fonctionner les programmes Windows.

**Exemple 1** : Nous allons installer le logiciel Photofiltre qui est un programme Windows. Pour cela, vous le téléchargez. Il s'enregistre dans le dossier **Téléchargements**.

Si vous étiez sous Windows, il suffirait de faire un double clic sur le programme pour qu'il s'installe. Sous Linux vous devez faire un clic droit sur le fichier et choisir **Ouvrir avec Wine**.



La fenêtre de lancement de Wine s'affiche et vous informe que la configuration du programme est en cours.



Une fois Wine configuré, l'installation de Photofiltre débute et vous retrouvez les mêmes écrans que sous Windows.



Lorsque l'installation est terminée, vous fermez la fenêtre d'infos. Vous pouvez supprimer le programme d'installation de Photofiltre qui se trouve dans le dossier **Téléchargements**.

Sur le bureau, vous trouverez 2 icônes :

- celle nommée **Photofiltre7.lnk** que vous pouvez supprimer
- celle de lancement de **Photofiltre**



**Exemple 2** : Si votre programme est sur un CD/DVD, la procédure est la suivante :

- insérer le CD/DVD dans le lecteur
- dans la fenêtre qui s'affiche, rechercher un fichier nommé généralement **install**
- comme pour Photofiltre, faire un clic droit sur le fichier et choisir **Ouvrir avec Wine**
- la fenêtre de lancement de Wine s'affiche et l'installation commence
- une fois l'installation finie, vous aurez l'icône de lancement sur le bureau.

