

Linux Mint est livré avec quelques programmes essentiels installés, tels que Firefox, LibreOffice, l'éditeur d'image GIMP et le lecteur VLC. Vous pouvez installer beaucoup d'autres programmes, la plupart d'entre eux gratuitement.

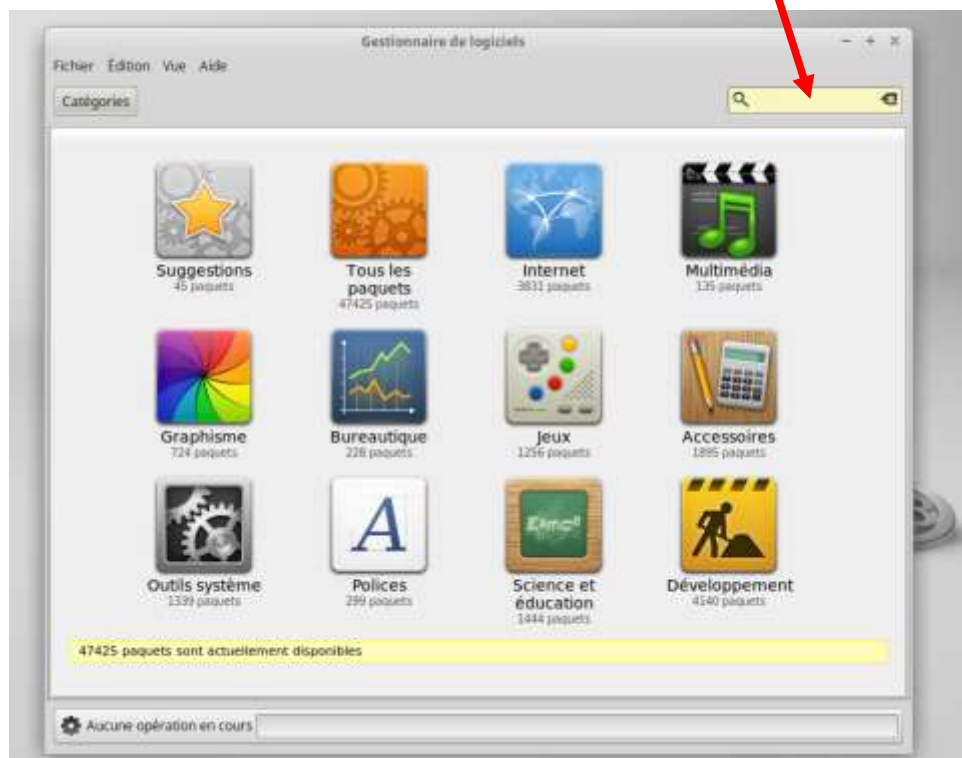
Etape 1 : Pour installer un logiciel,

- cliquez sur le bouton **Menu** (1) puis sur **Système** (2)
- sélectionnez **Gestionnaire de logiciels** (3).

On vous demandera le mot de passe Administrateur : c'est le mot de passe que vous avez choisi à l'étape 9 lors de l'installation de Linux Mint (cf. *fiche 1-LM-Installation*)



Le gestionnaire de logiciels s'ouvre. Les programmes sont classés par catégorie, mais vous pouvez également chercher un programme spécifique en utilisant la case **Recherche**.



Certains logiciels sont disponibles sous Linux et sous Windows comme Firefox, LibreOffice, VLC, Abiword... mais la plupart des programmes pour Windows ne sont pas disponibles sous Linux. Nous verrons dans un autre tutoriel comment installer un logiciel Windows sous Linux.

Etape 2 : Nous allons installer le logiciel **Wine** qui permet de faire fonctionner des programmes Windows sous Linux.



Pour cela, vous saisissez **wine** dans la zone de recherche du Gestionnaire de logiciels et vous validez avec la touche Entrée.

Le programme recherché s'affiche.



Pour l'installer, il suffit de double-cliquez dessus.

Remarque : Avec *wine*, il faudra installer 2 autres programmes se trouvant dans la liste : *wine-mono0.0.8* et *wine-gecko2.21*

L'écran d'installation du programme wine s'affiche avec des informations.



Pour lancer le télécharger et l'installation du programme, vous cliquez sur le bouton **Installation.**

Vous pouvez voir la progression de l'installation en regardant la barre en bas de la fenêtre.







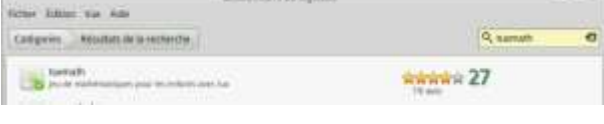


Une fois le programme installé, vous cliquez sur l'onglet « Résultats de la recherche » et vous recommencez la même opération avec le programme *wine-mono0.0.8* puis ensuite avec le programme *wine-gecko2.21*.

A savoir : Dès que le premier fichier commence à s'installer, vous pouvez cliquer sur l'onglet « Résultats de la recherche » et double-cliquez sur le deuxième puis de même avec le troisième.

La barre de progression (en bas de l'écran) vous indiquera « 3 opérations en cours ».

Etape 3 : En utilisant la procédure de l'étape 2, vous installez ensuite les logiciels :

<p>Audacity :</p> <ul style="list-style-type: none"> • <i>installer uniquement le premier fichier (le système installe automatiquement les autres fichiers dont le programme a besoin pour fonctionner).</i> 	
<p>abiword :</p> <ul style="list-style-type: none"> • <i>installer uniquement le premier fichier</i> 	
<p>Clamtk :</p>	
<p>Samba :</p> <ul style="list-style-type: none"> • <i>installer uniquement le premier fichier</i> 	
<p>Sysinfo :</p> <ul style="list-style-type: none"> • <i>installer uniquement le premier fichier</i> 	
<p>Gcompris (logiciel Cycle 1) :</p> <ul style="list-style-type: none"> • <i>installer le premier fichier</i> • <i>et le fichier de sons en français)</i> 	
<p>Tuxmath (logiciel Cycle 1) :</p> <ul style="list-style-type: none"> • <i>installer uniquement le premier fichier</i> 	
<p>Tuxpaint (logiciel Cycle 1) :</p> <ul style="list-style-type: none"> • <i>installer uniquement le premier fichier</i> 	